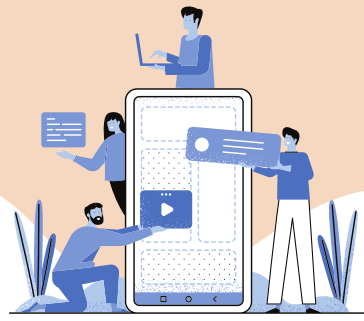


MARCO DE TRABAJO

Para el desarrollo del proyecto "Caracterización del perfil de los graduados de los posgrados Maestría en Matemáticas y Maestría en Biología de la Universidad Industrial de Santander" se realizaron las siguientes etapas:



ETAPA 1

- Asignación del proyecto por parte de la Facultad de Ciencias.
- Reunión con el Decano de la Facultad de Ciencias y con cada una de las escuelas donde se presenta la necesidad de realizar el proyecto, conocer si los graduados laboran acorde a su formación profesional y obtener la acreditación a los programas ofrecidos.

- Revisar el Observatorio Laboral para la Educación (OLE) con el fin de indagar acerca del modelo de encuesta a utilizar.
- Se solicita las bases de datos a las escuelas por medio de cartas formales indicando la información necesaria.
- Iniciar el proceso de revisión de los diferentes instrumentos de medición tanto del OLE como de proyectos realizados anteriormente.

ETAPA 2

ETAPA 3

- Se recomienda tomar la última versión de la encuesta de la OLE comparar con las necesidades de las escuelas y del Decano con el fin de ajustarla y elaborar el instrumento de medición.
- Revisión y aprobación de la encuesta por parte de los directores de escuela con el fin de proceder a aplicarla a los mismos profesores y obtener sugerencias al respecto.

- Establecer un canal directo de comunicación con los graduados previamente a la aplicación de la encuesta.
- Recolección de los datos por medio del instrumento de medición.
- Realizar publicidad por medio de redes sociales y correo electrónico.

ETAPA 4

ETAPA 5

- Al obtener los datos, se inicia con el análisis descriptivo para detallar y profundizar cada respuesta.
- Se realiza el análisis multivariado para realizar el perfil de los graduados.
- Conclusiones, recomendaciones y se presenta a las escuelas los resultados obtenidos.

